



# MONTHLY MEMBERSHIP PROGRESS REPORT

District 103CW

Results as of: 1/31/2015

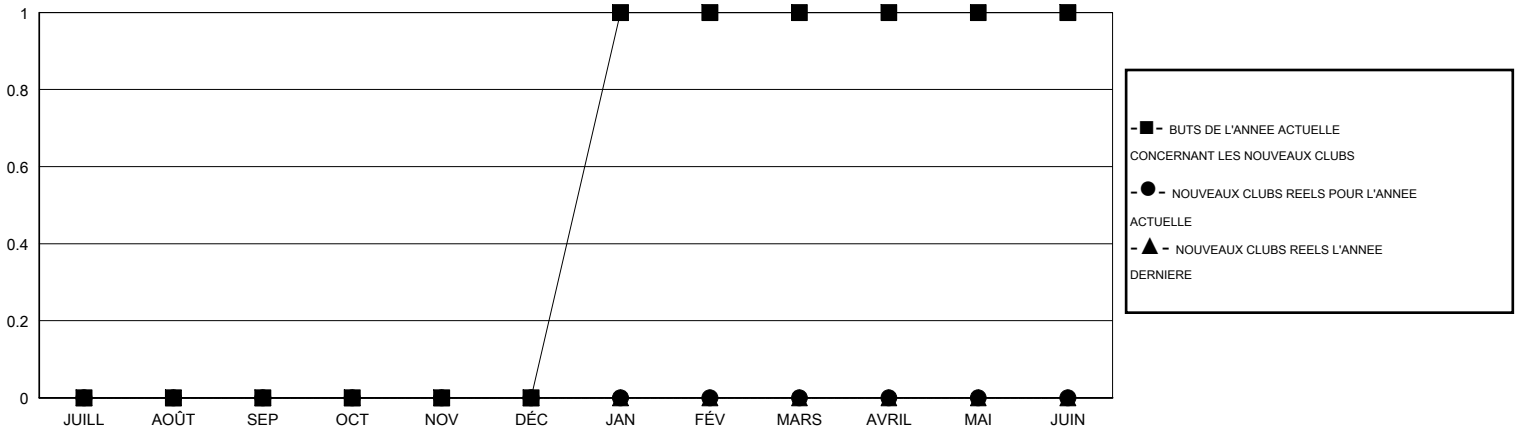
GMT: Jean-Jacques STOFFEL-MUNCK

LIEU FRANCE

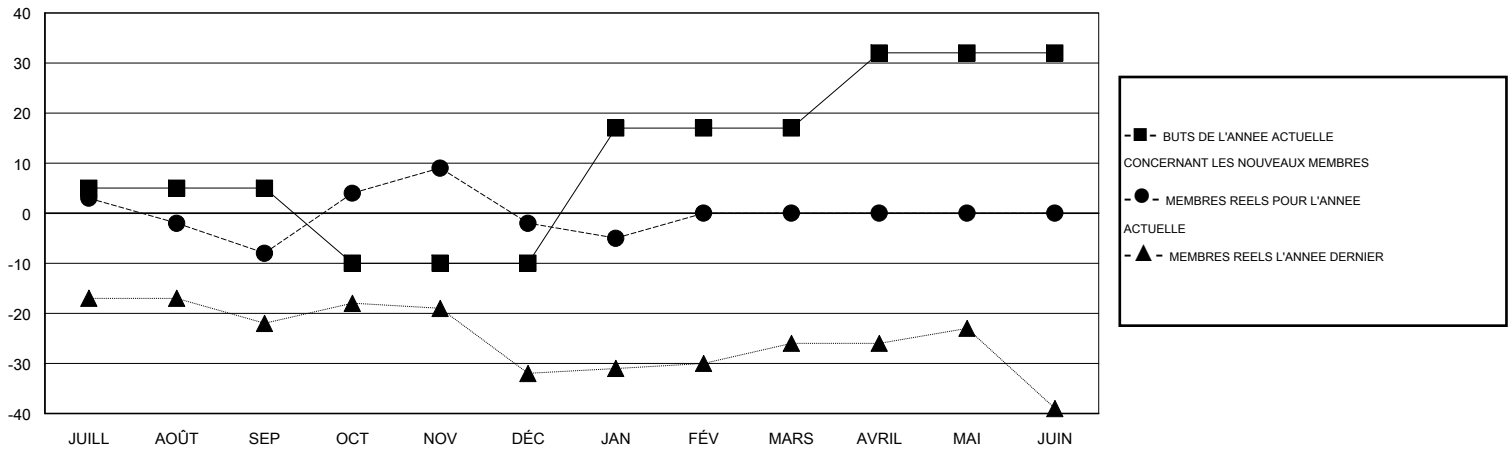
RC EME 4

Clubs					Membres				
RESULTATS POUR 2014-2015					RESULTATS POUR 2014-2015				
TRIMESTRE	BUT CONCERNANT LES NOUVEAUX CLUBS	NOUVEAUX CLUBS	CLUBS ANNULÉS	GAIN NET/PERTE NETTE	TRIMESTRE	BUT CONCERNANT LES NOUVEAUX MEMBRES	MEMBRES FONDATEURS ET NOUVEAUX AJOUTÉS	MEMBRES RADIÉS	GAIN NET/PERTE NETTE
JUILL/AOÛT/SEP	0	0	0	0	JUILL/AOÛT/SEP	5	23	31	-8
OCT/NOV/DÉC	0	0	0	0	OCT/NOV/DÉC	-15	34	28	6
JAN/FÉV/MARS	1	0	0	0	JAN/FÉV/MARS	27	7	10	-3
AVRIL/MAI/JUIN	0	0	0	0	AVRIL/MAI/JUIN	15	0	0	0

BUTS ET NOUVEAUX CLUBS REELS - CUMULATIF



BUTS ET MEMBRES REELS - CUMULATIF



CLUBS RADIÉS: 0	34 CLUBS OF 71 ONT AJOUTE 1 OU PLUSIEURS NOUVEAUX MEMBRES	<u>DISTRIBUTION PAR SEXE</u>
<u>MEMBRES RADIÉS</u>		HOMME 1,280 (81.68%)
DECEDE 9		FEMME 287 (18.32%)
CLUB ANNULE 0	<a href="#">CLIQUER ICI POUR AVOIR LES DONNEES DE L'EVALUATION DE SANTE</a>	MEMBRES D'UNITE FAMILIALE 16
AUTRE 60		CHEF DE FAMILLE 8
TOTAL 69		N'EST PAS CHEF DE FAMILLE 8